

# ТРУС НЕ ИГРАЕТ В ХОККЕИ

Слова С. ГРЕБЕННИКОВА и Н. ДОБРОНРАВОВА

Умеренно

mf cresc.

Б Б Б

(b) (b) (b)

The piano introduction consists of two staves. The right hand features a rhythmic pattern of eighth notes with accents, while the left hand plays a steady bass line. The dynamic starts at *mf* and increases to *cresc.* towards the end of the section.

*p*

Зве-нит в у - шах ли - ха - я му - зы - ка а - та - ки... Точ-ней от -

Б з з Б

*p*

The first vocal line begins with a piano (*p*) dynamic. The melody is simple and rhythmic. The piano accompaniment features chords marked with 'Б' and 'з'.

- дай на клюш-ку пас, силь-ней у - дарь! И все в по - ряд - ке, ес - ли толь-ко на пло -

The second vocal line continues the melody. The piano accompaniment includes accents (>) over some notes.

*Припев*

- щад - ке ве - ли - ко - леп - на - я пя - тер - ка и вра - тарь! Су - ро - вый

The chorus section is marked 'Припев'. The piano accompaniment features a consistent rhythmic pattern.

бой ве-дет ле-до-ва-я дру-жи-на; мы ве-рим му-же-ству от-ча-ян-ных пар-

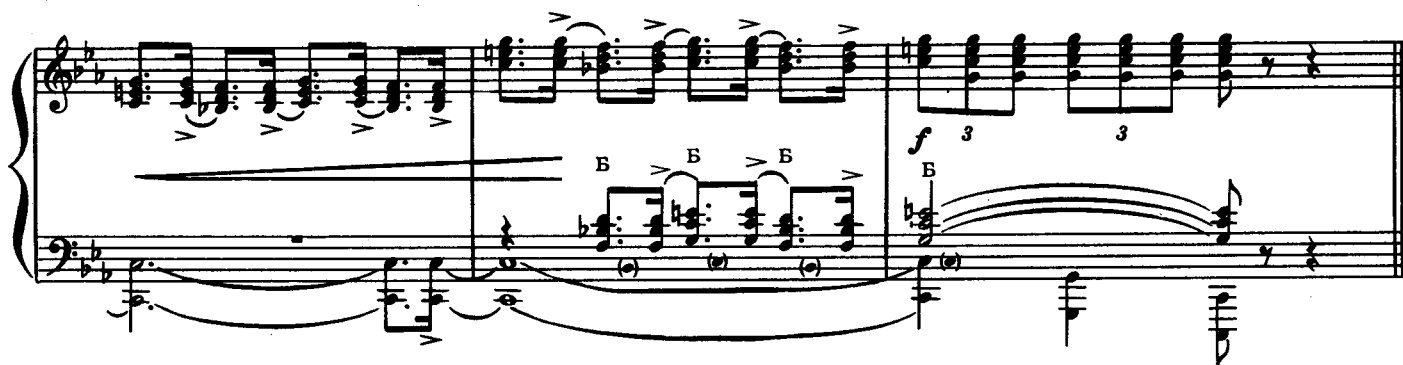
-ней. В хок-кей иг-ра-ют на-сто-я-щи-е муж-чи-ны,

трус не иг-ра-ет в хок-кей! // трус не иг-ра-ет в хок-

Для повторения

-кей! Пусть за во- // трус не иг-ра-ет в хок-кей!

Для окончания



Звенит в ушах лихая музыка атаки...  
Точней отдай на клюшку пас, сильней ударь!  
И все в порядке, если только на площадке  
Великолепная пятерка и вратарь!

*Припев:* Суровый бой ведет ледовая дружина;  
Мы верим мужеству отчаянных парней.  
В хоккее играют настоящие мужчины,  
Трус не играет в хоккее!

Пусть за воротами противника все чаще  
Победной молнией пульсирует фонарь,  
Но если надо, защищается блестяще  
Великолепная пятерка и вратарь!

*Припев.*

Красивых матчей будет сыграно немало,  
И не забудем, не забудем мы, как встарь,  
В сраженьях золото и кубки добывала  
Великолепная пятерка и вратарь!

*Припев:* Суровый бой ведет ледовая дружина;  
Мы верим мужеству отчаянных парней.  
В хоккее играют настоящие мужчины,  
Трус не играет в хоккее!